

教育部國民及學前教育署 函

地址：41341臺中市霧峰區中正路738之4號

聯絡人：鄭憲和

電 話：04-37061319

電子郵件：e-3237@mail.kl2ea.gov.tw

受文者：桃園市政府教育局

發文日期：中華民國112年7月14日

發文字號：臺教國署學字第1120094564號

速別：普通件

密等及解密條件或保密期限：

附件：如說明四 (0094564A00_ATTCH1.pdf)

主旨：檢送本署委請國立臺南第一高級中學辦理112年「開放政府融入課綱培力營實施計畫」案，請協助推廣並鼓勵踴躍參與，請查照。

說明：

一、依據國立臺南第一高級中學112年7月13日南一中（教）字第1120007659號函辦理。

二、為實踐開放政府透明、課責、涵容、參與之理念，結合新課綱「涵育公民責任」之課程目標，讓學生具備公民行動的能力。進而廣泛邀請利害關係人，如教師、學生、家長及行政人員，共同參與盤點及研習課程規劃，持續強化開放政府的概念。

三、旨揭培力營相關資訊如下：

(一)活動時間：112年8月14日（星期一）下午1時至6時。

(二)活動地點：集思臺中新烏日會議中心（臺中市烏日區高鐵東一路26號）。

(三)報名方式：請登入全國教師在職進修資訊網

電子文
騎

6



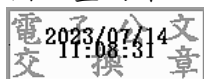
http://www3.inservice.edu.tw/，依課程代碼搜尋
3927095報名。

(四)參加對象：國民教育輔導團教師、公民與社會學科中心、開放政府培力計畫之研究教師/種子教師及各級學校教師，預計錄取名額60人。

四、檢附旨揭活動計畫1份，請參與人員所屬單位惠予公(差)假出席並鼓勵教師踴躍參加。

正本：各直轄市政府教育局及各縣市政府、國立暨私立(不含北高新北臺中桃園五市)高級中等學校、國立臺東專科學校附設高級農工職業進修學校、國立成功大學附設高級工業職業進修學校、國立臺灣戲曲學院高職部

副本：國立臺南第一高級中學、本署高中組、本署國中小組、本署原特組、本署學安組



依分層負責規定授權單位主管決行

